

Informationen für Mitarbeitende aus der Eingliederungshilfe

Das bietet BiSi

Die Möglichkeit...

- unter Menschen zu kommen
- bei Firmen, Vereinen und Gemeinden Geld dazu zu verdienen
- an einem innovativen Forschungsprojekt mitzumachen
- neue Wege für mich zu eröffnen
- meine Stadt Bielefeld positiv zu verändern
- meine Interessen und Stärken zu erkennen und neue zu entwickeln
- individuell begleitet und unterstützt zu werden.

Team BiSi

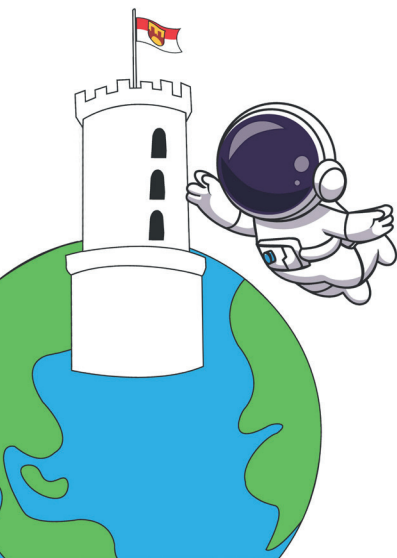
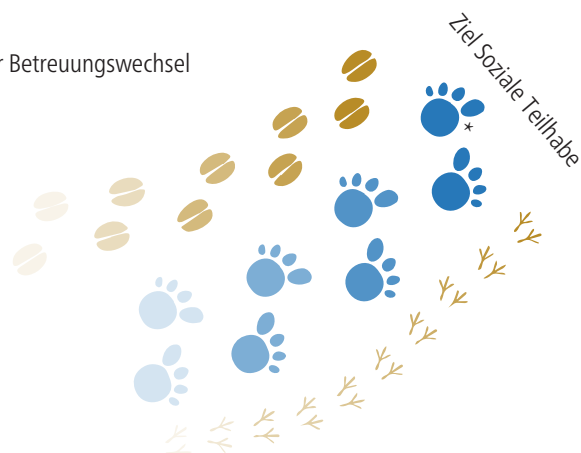


Akquise von Unternehmen
Kommunikation mit Unternehmen
Begleitung der Unternehmen
Begleitung der Teilnehmenden zu Vorstellungsgesprächen
Begleitung zu Kennenlerngesprächen
Unterstützung Bewerbungsunterlagen zu erstellen
Bescheinigungen für Behörden bezüglich der Beschäftigung erstellen
Abrechnung mit Unternehmen und Teilnehmer*innen.
Regelmäßige Reflexionsgespräche mit Teilnehmenden und Bezugsmitarbeitenden

Regelmäßiger Austausch
Gegenseitiger Informationsaustausch bei Abwesenheit (z.B. Urlaub) oder Betreuungswechsel
Austausch bei Krisen
Offene Kommunikation

Bezugsmitarbeitende Eingliederungshilfe

Wohnen
Freizeit
Finanzen
Gesundheit
Behörden
Arbeit / Beschäftigung
...



Kontakt:
Jennifer Röder
0151 18945431
jennifer.roeder@bethel.de

Roxanne Tiemann
0151 72811211
roxanne.tiemann@bethel.de

Christine Schäfer
0521 144 4571
christine.schaefer@bethel.de

Büronummer 0521 144 4564

Stiftung Bethel Bethel.regional
Projekt BiSi
Maraweg 9
33617 Bielefeld

E-Mail: bisi@bethel.de

*Bild von Clker-Free-Vector-Images auf Pixabay bearbeitet